

グループホーム

ベルフラワー

*Bellflower*

*since 1995*



医療法人 同仁会

## 『グループホーム』とは？

『グループホーム』とは、障害者の日常生活及び社会生活を総合的に支援するための法律（以下、「障害者総合支援法」という）に規定された、外部サービス利用型指定共同生活援助（以下「共同生活援助」という）で、障害を抱え単身生活が困難な方などが、地域における共同生活の営みを通して、「自立した生活」の実現を目指すことを目的にしています。

### スタッフについて

グループホームには、サービス管理責任者と世話人を必ず配置することになっています。サービス管理責任者は、入居者の支援計画を立てるなど専門的サポートを行う事が主な業務となっています。世話人は、入居者に対して、食事の世話、服薬指導、金銭出納に関する助言等日常生活に必要な援助を行うことがその主な業務となっています。

## 「ベルフラワー」の紹介

当グループホームにはベルフラワーⅠとベルフラワーⅡがあります。ベルフラワーⅠは「マンション」型、ベルフラワーⅡは「民家」型の構造になっています。ベルフラワーⅠはプライバシーが確保され、自立生活に重点をおいた構造になっており、ベルフラワーⅡは共同生活に重点をおいた落ち着いた雰囲気のある構造になっています。

また、「ベルフラワー」という名称は、大野城市の市花である「桔梗（ききょう）」にちなんで名づけられています。

## 利用できる方

精神障害をかかえる方で、以下の要件のいずれにも該当する方

- ◆日常生活において何らかの支援を必要とされる方。
- ◆金銭管理、服薬、掃除、洗濯など、身の回りのことがある程度できる方。
- ◆共同生活が可能な方。
- ◆日常生活を維持するための収入がある方。
- ◆身元保証人をたてられる方。

## ご利用料金について

### <ベルフラワーⅠ>

- ◆家賃：31,500 円/月  
(※家賃助成 10,000 円/月あり)
- ◆敷金：94,500 円(入居時)  
(家賃@31,500 円×3 か月分)
- ◆食費：実費負担(共通)  
\*配食サービスを利用した場合
  - ・朝食@150 円×日数
  - ・夕食@400 円×日数
- ◆水光熱費：実費負担  
※ 共用スペースの電気代 1,000 円(1 ヶ月)、水道代(実費：人数均等割り)を含みます。
- ◆区費：500 円/月
- ◆サービス利用自己負担料：約 107 円～ /日

### <ベルフラワーⅡ>

- ◆家賃：①23,000 円、②25,000 円/月
- ◆敷金：69,000 円、75,000 円(入居時)  
(家賃@：①、②×3 か月分)  
(※家賃助成 10,000 円/月あり)
- ◆食費：実費負担(共通)  
\*配食サービスを利用した場合
  - ・朝食@150 円×日数
  - ・夕食@400 円×日数
- ◆電気代：基本料金 5,000 円～(規程による)
- ◆水道代：2,000 円
- ◆ガス代：人数均等割り
- ◆区費：500 円/月
- ◆サービス利用自己負担料：約 107 円～ /日

※ 自己負担料は事業所の運営及び利用状況等により変動することがあります。

※ ベルフラワーⅠ・Ⅱともに台所設備はIHクッキングヒーターとなっています。

## 入居までの流れ

- 1 **ご相談・見学**  
先ずはお電話にてお問い合わせください。  
グループホームのご説明・見学の受け付けを行います。
- 2 **入居のご意思の確認**  
ご検討の結果をお知らせください。  
今後の流れについて説明いたします。
- 3 **グループホーム利用申請**  
お住まいの市役所にて、手続きをお願い致します。共同生活援助利用の決定通知書がお手元に届きます。
- 4 **入居申込書類の提出**  
入居申込書のご記入・ご提出など、入居申込手続きをしていただきます。
- 5 **外来受診・転院**  
他の医療機関等で治療を受けられている方は、環境調整のため当院へ転院し3ヶ月程度の入院をしていただきます。
- 6 **体験入居**  
体験入居(宿泊 1 日¥250)や入居にむけての練習を行います。期間は1～2ヶ月が目安です。
- 7 **利用契約**  
最終的な入居のご意思の確認後、利用契約を結んでいただくこととなります。
- 8 **ご入居**  
ご入居後の精神科治療は乙金病院を利用させていただきます。

# ベルフラワーI

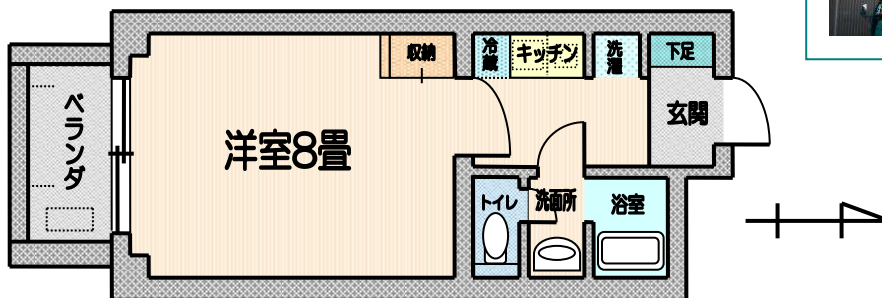


## 概要

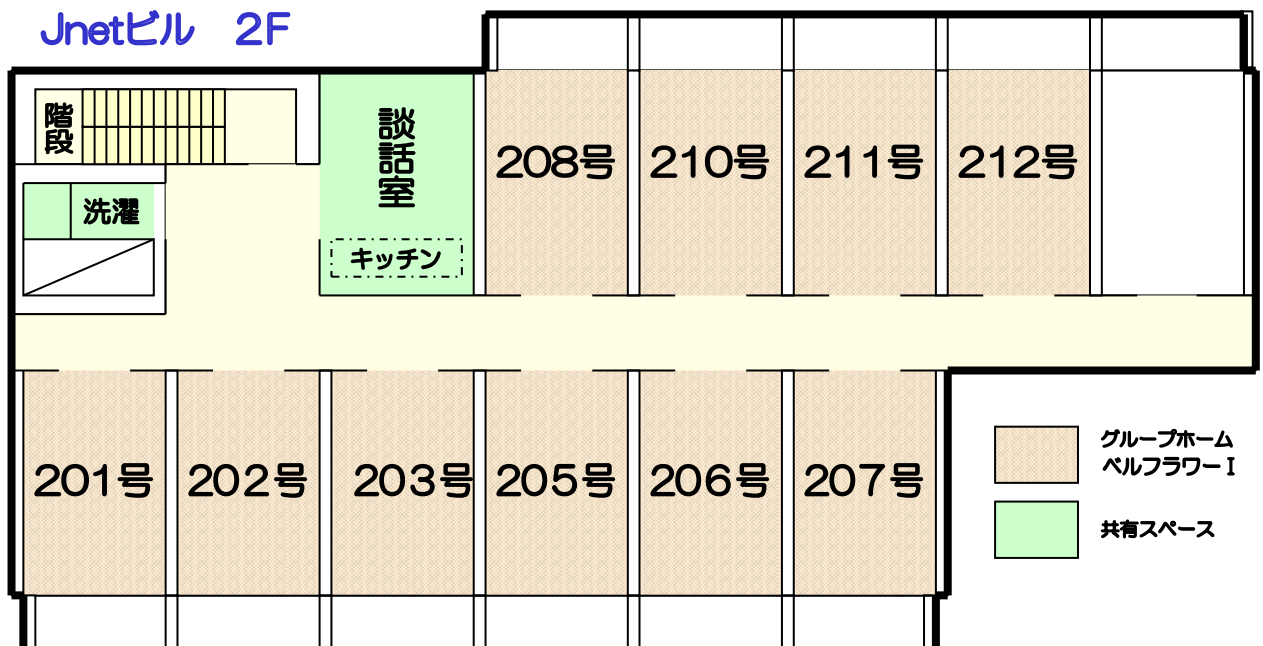
- ◆設置主体：医療法人 同仁会
- ◆所在地：〒816-0901 大野城市乙金東 2-17-10  
Jnetビル2階
- ◆開設年月日：平成7年開設、平成16年11月に移転
- ◆定員：10名
- ◆居室状況：全室個室10室
- ◆共用設備：共同部屋（談話室・喫煙室）・調理設備・  
冷蔵庫・テレビ・洗濯機・乾燥機・公衆電話など



## 間取り



## Jnetビル 2F





## <個室>



■ 洋室（8畳）



■ シャワー付洗面台



■ 緊急通報ボタン



■ IHクッキングヒーター

## <共用スペース>



■ 談話室・キッチン



■ 談話室・喫煙所



■ キッチン

## ベルフラワーⅡ

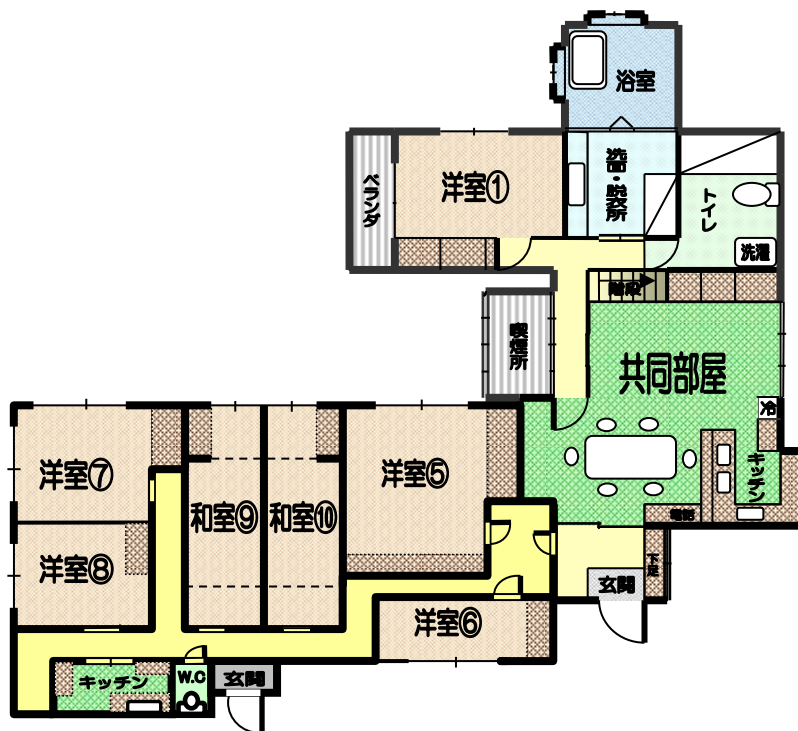


### 概要

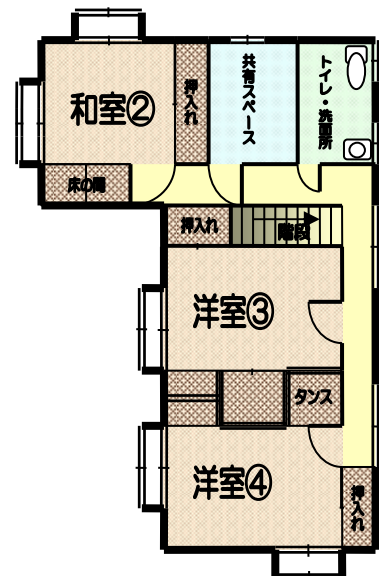
- ◆設置主体：医療法人 同仁会
- ◆所在地：〒816-0901  
大野城市乙金東2丁目17-11
- ◆開設年月日：平成10年、平成17年4月移転
- ◆定員：10名
- ◆居室状況：10室
- ◆共用設備：共同部屋（談話室・リビング）・喫煙室・調理設備・冷蔵庫・テレビ・洗濯機・風呂・シャワー・洗面所・トイレなど

### 間取り

1F



2F



## <個室>

1階：和室×2、洋室×5

2階：和室×1、洋室×2

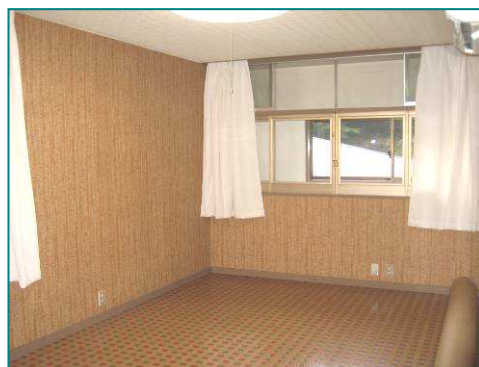
全10室



■ 1F 洋室⑦



■ 1F 和室⑩



■ 2F 洋室④

## <共用スペース>



■ 1F 共用スペース(談話室・キッチン)



■ 1F キッチン



■ 1F 浴室



## グループホーム

# ベルフラワー

### ●見学・詳しいお問い合わせは

医療法人 同仁会 乙金病院 グループホーム まで  
〒816-0901 福岡県大野城市乙金東4丁目 12-1

TEL : 092-503-7070

FAX : 092-503-7855

## Access Map

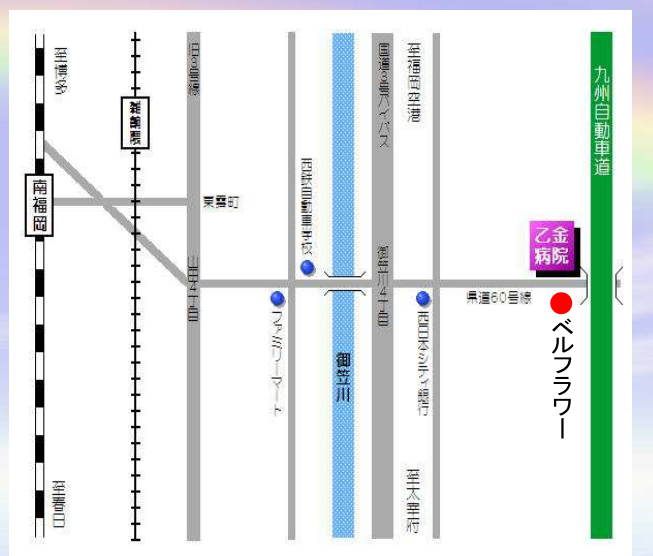
### ●JR 利用でお越しの際は

JR 鹿児島本線「南福岡駅」下車、「駅前バス停」(ローソン前)より宇美方面行きバス④に乗車(約 20 分)、「乙金病院前バス停」下車すぐ

### ●西鉄利用でお越しの際は

西鉄大牟田線「雑餉隈駅」下車、グルメシティ前まで徒歩約 3 分。

「雑餉隈駅入口バス停」より宇美方面行きバス④に乗車(約 20 分)、「乙金病院前バス停」下車すぐ



## 関連施設

- 井尻メンタルクリニック
- 介護老人保健施設 くすの郷
- くすの郷ケアプランサービス
- くすの郷通所リハビリテーション
- 認知症対応型通所介護 ほのぼの
- 訪問看護ステーション 百合の会
- 救護施設 仁風園
- 特別養護老人ホーム かすがの郷
- かすがケアプランサービス
- ケアハウスかすがの郷
- かすがの郷 デイサービスセンター
- かすがの郷 ショートステイセンター
- 春日市南地域包括支援センター
- こもれびの郷 デイサービスセンター
- こもれびの郷 ケアプランサービス
- こもれびの郷 在宅介護支援センター
- 小規模多機能型居宅介護・グループホーム クローバー
- 認知症対応型 グループホーム オリーブ

## 医療法人 同仁会 乙金病院

〒816-0901 福岡県大野城市乙金東4丁目 12-1

● 精神科・心療内科・内科・リハビリテーション科

ホームページ : <http://www.otogane.or.jp/>