

## 今月の行事案内

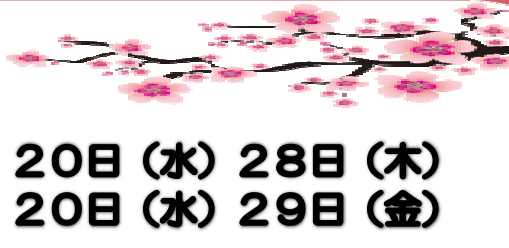
**2月 節分会**  
 3階:2/5(火) ・ 2階:2/14(木)

**3月 花見見学**  
 ※開催時期はポスター掲示をご参照下さい



## 理美容スケジュール

2月	4日(月)	12日(火)	20日(水)	28日(木)
3月	4日(月)	12日(火)	20日(水)	29日(金)



### インフルエンザまん延予防の対応について(お詫び)

現在、施設近隣の医療機関や小中学校では、インフルエンザのまん延が認められており、ニュースでも連日集団感染についての情報が報じられています。くすの郷においては、ご入所者の発症やまん延は発生していませんが、いつ発生してもおかしくない状況が続いています。その為、インフルエンザやノロウイルス等の感染症発生・まん延防止策として以下の対策を引き続き実施して参りますので、ご理解ご協力のほどお願い致します。ご入所者ご家族には大変ご負担をお掛け致していることをお詫び申し上げます。

(現在の状況について ※2/1現在)  
 ○インフルエンザ発症者：ご入所者0名・デイご利用者1名・職員1名(自宅療養中)

(現在の対応について)  
 ○健康管理：1日2回検温実施  
 ○感染対策：ご入所者発熱時、緊急隔離(インフルテスト後に解除)  
 ご入所者発症時点で、看護・介護職員・ご入所者へ「抗インフルエンザ薬」予防投与の準備

○面会：中止(体調不良者への面会は除く)  
 ○外出外泊：中止(※受診除く)  
 ○実習受入：中止

※上記の体制は、福岡県が発表する「福岡県感染情報」において筑紫地区のインフルエンザ流行状況が現行の「警報」が解除されしだい終了予定です(施設側より連絡します)。



## ご家族へお知らせ

• 上記のように、インフルエンザ対応にご協力いただき誠にありがとうございます。衣類の入れ替えにつきましては、1階事務所にて対応しております。お待たせしないためにも、ご来設の前に施設へご連絡いただくと大変スムーズに対応できますのでお願いします。

• 3月中旬より「桜見学」を企画しております。屋外への外出行事になりますので、外出用の上着のご持参をお願いします。

# くすくす通信

## 2月

広報紙に掲載されている個人情報事前にご了解を得ています

## Spring Market

あなたにぴったりのお気に入りを見つけよう!

50店舗出店!

ハンドメイド・フリーマーケット・ワークショップ

ピアス ネックレス 指輪 バッグ 帽子 洋服-Tシャツ  
 子供服 木工品 キャンドル ポーチ おもちゃ 絵画  
 日用雑貨 入園・入学準備物 占い マッサージ-リンパケア  
 アロマ ネイル 蒸しまんじゅう 餅 お菓子  
 ハーバリウム クラフトバンド スクラップブックング...etc

**同時開催**

**キッチンカー**

ヤンニョムチキン  
ハットグ・唐揚げ・焼き鳥  
ピザ・ポテト・クレープ  
タピオカドリンク

**同時開催**

**赤ちゃんハイハイ&あんよレース**

記念品プレゼント!

出場者募集中!  
※事前予約

3/17日

入場料・駐車場無料

マーケット	10:00 ~ 15:00
ハイハイレース	(1回目) 11:00 ~
あんよ	(2回目) 14:00 ~

会場 介護老人保健施設 くすの郷(1F ※屋内)  
 大野城市乙金東2-17-3

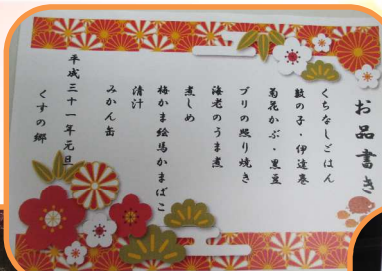
お問い合わせ 092-504-2555



たくさんのご来場お待ちしております!

お知らせ!  
 くすの郷では、地域交流目的のイベントを企画しました。「フリーマーケット」や「キッチンカー」など50店舗以上出店! ドメイト「ワークショップ」や「赤ちゃんハイハイ&あんよレース」など50店舗以上出店! とても楽しいイベントですので、ご家族や地域の方などたくさんのご来場お待ちしております。  
 ※同時に赤ちゃんイベントも開催します

# 新年のお祝いご膳 をご用意しました!



新年を迎えたお祝いに、色鮮やかなお昼御飯を3日間ご提供しました。どのご入所者も自然と笑顔になり、「美味しい」「新年が来たね」など楽しみながら召し上がりました。

## 新入職員の紹介!



2月より入職しました岡本です。ご入所者により良い生活を過ごして頂けるように、お手伝いさせていただきます。まずはご入所者に寄り添い、ご意見ご要望をしっかりと伺っていきます。どうぞよろしくお願いいたします。

★趣味：野球      ★特技：ゲームかな？  
★最近ハマっていること：特にありませんけど、近々結婚予定です!



12月より管理栄養士として入職しました植木です。ご入所者の皆様に、安全で楽しい食事の時間をご用意していきたいです。食事の時間にご入所者の近くを巡回していますので、お気軽にお声掛け下さい。どうぞよろしくお願いいたします。

★趣味：買い物      ★特技：トロンボーン演奏  
★最近ハマっていること：特にありません

## 満足度調査のご協力を

くすの郷では、年に1度、ご入所者やご家族に施設サービスについての満足度調査を実施しています。ご入所者には職員が直接聞き取り、ご家族にはアンケート形式でお伺いしています。施設1階玄関付近に投函箱を設置していますので、ご協力をお願いします（～2/15まで）

施設から  
おねがい



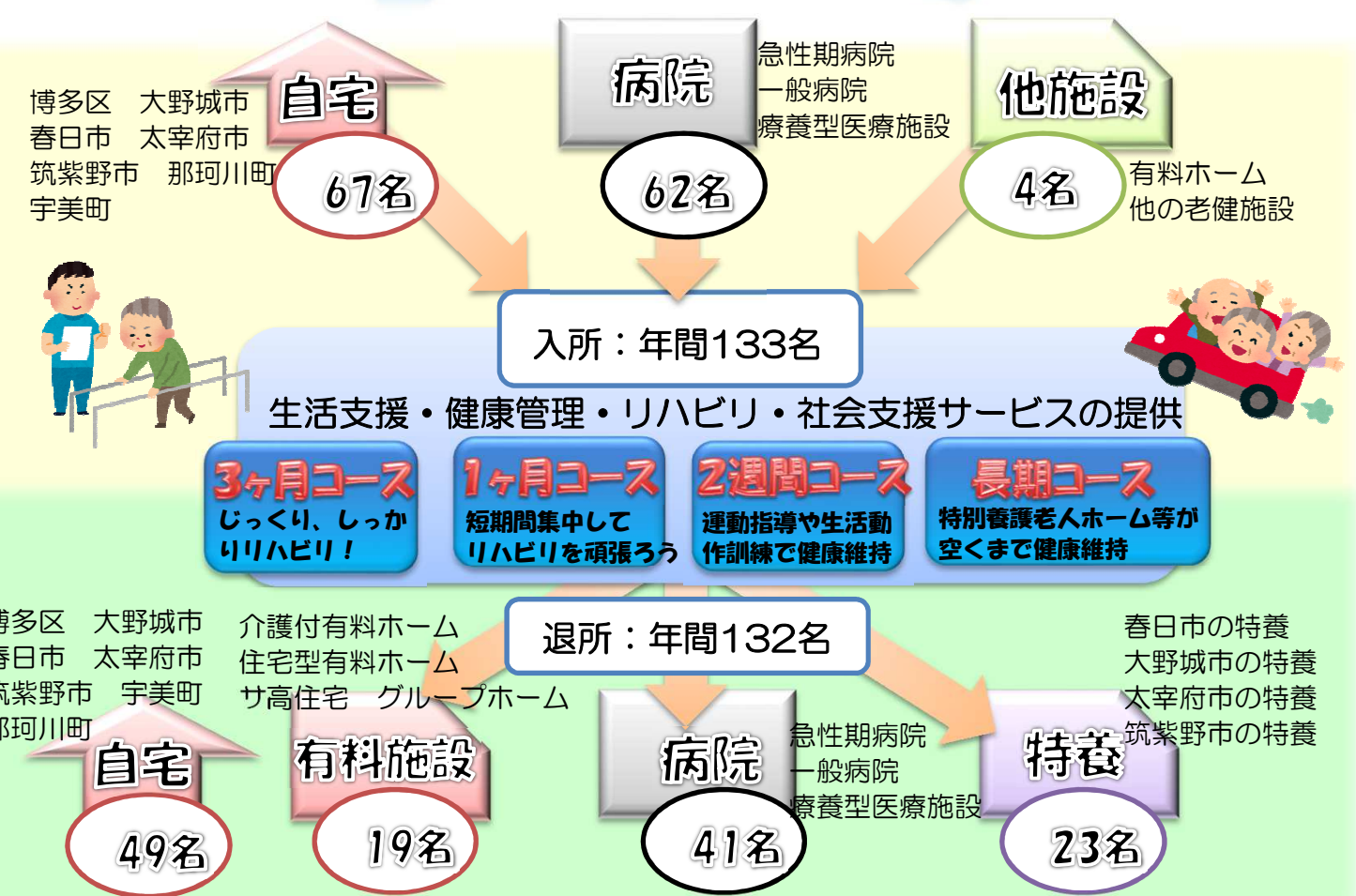
## 在宅復帰おめでとう!

「卒業式」を開いて、在宅復帰の際には、す。のさ張が今月、入所者ご家族とご一緒にお祝いします。

在宅復帰の際は、す。のさ張が今月、入所者ご家族とご一緒にお祝いします。



在宅復帰は、ご入所者の心身の状態と、種介護者であるご家族の受け入れ状況が整った時点で行います（入所期間が優先されるわけではありません）



## 昨年1年間の入退所状況をご報告します