

# くすくす通信

## 4月

広報紙に掲載されている個人情報には事前にご了解を得ています

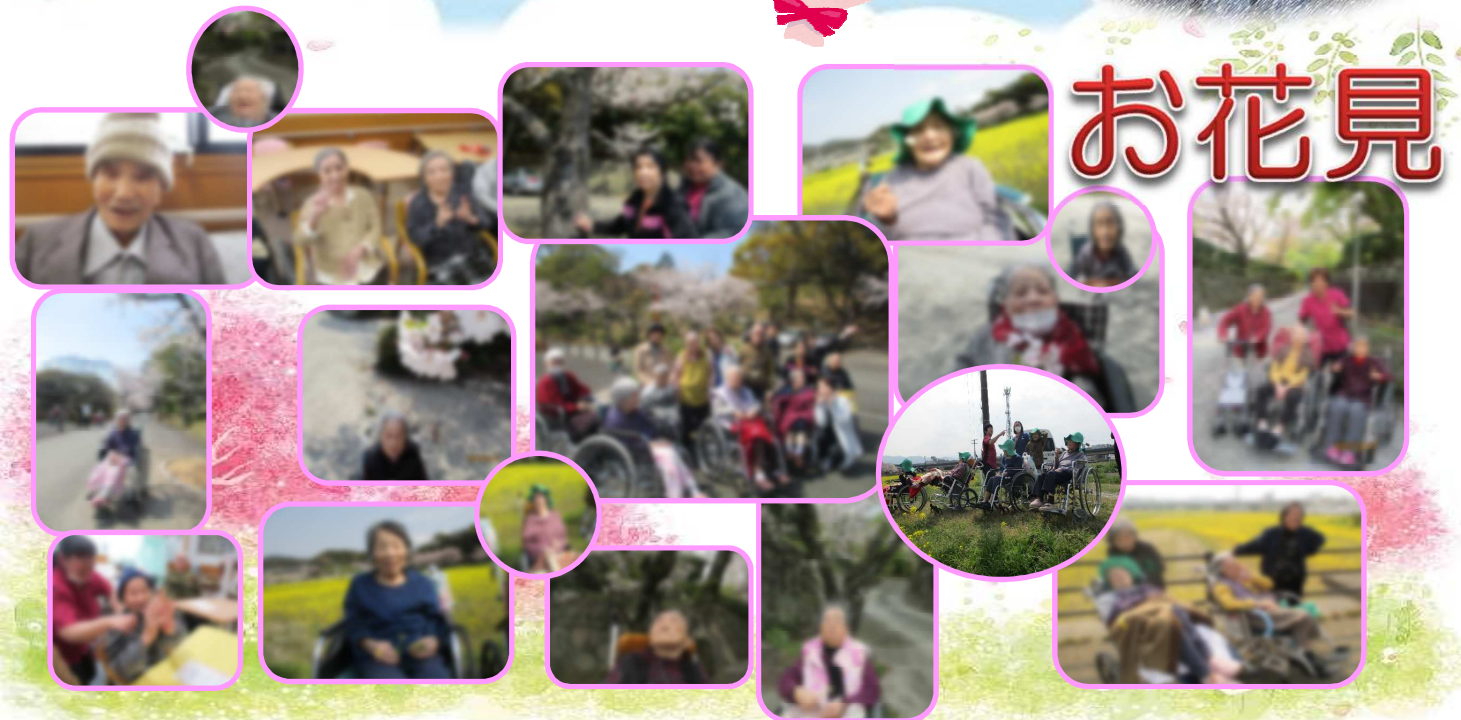
## 在宅復帰おめでとう

「卒業式」を開いて、ご家族とご一緒にお祝いします。

今月も6名の復職が実現しました。張られたお祝い状を、さしあげました。紹介し、またのす。在宅復帰の際は、



## お花見



## ご家族へお知らせ

- インフルエンザ対応は3/31にて終了させて頂きました。おかげさまで1人も発症者なく過ごして頂くことができました。ご家族のご理解、ご協力に心から感謝申し上げます。
- 5月より15時に提供させて頂いております「おやつ」を18時夕食時にデザートとしてご提供させて頂きたいと思っております。ご入所者より、夜間帯に空腹を訴えられる方が増えてきているため、夕食のメニューを増やすことで解消を図ることが目的です（ご入所者の健康上、カロリー管理をしているため、メニュー自体を増やすことは難しいため）

## 今月の行事・理美容のご案内

### 4月～5月 バスハイク(花見・バラ園)

※開催時期はポスター掲示をご参照下さい

4月理美容: 1日(月)9日(火)18日(金)24日(水)30日(火)

5月理美容: 6日(月)14日(火)22日(水)29日(水)

## Spring Market

### たくさんのご来場 ありがとうございました!

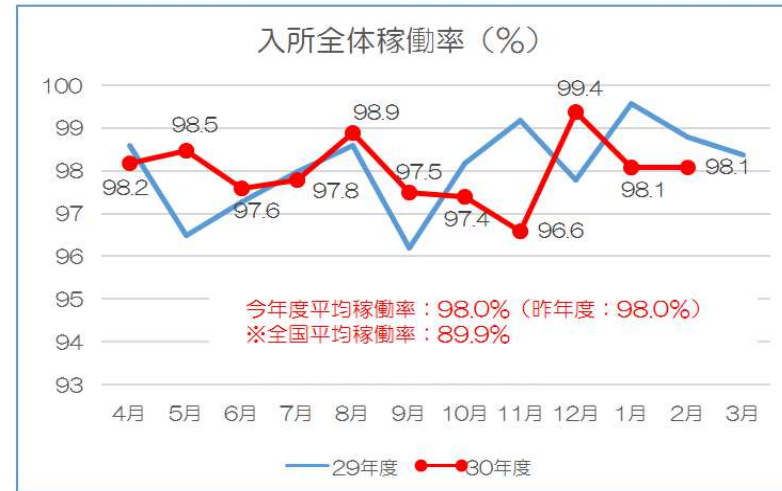
初めての開催でしたが、350名以上の地域の方々がご来場頂き、大変盛り上がりました。次回は秋頃の開催を予定しています!



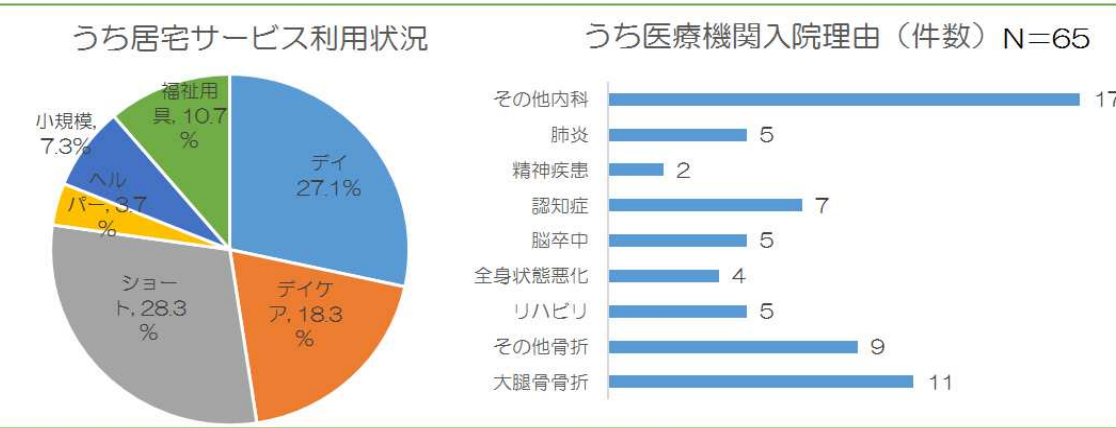
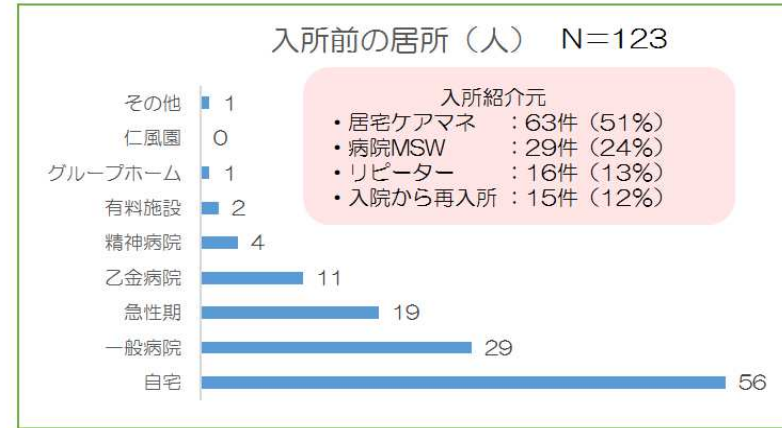
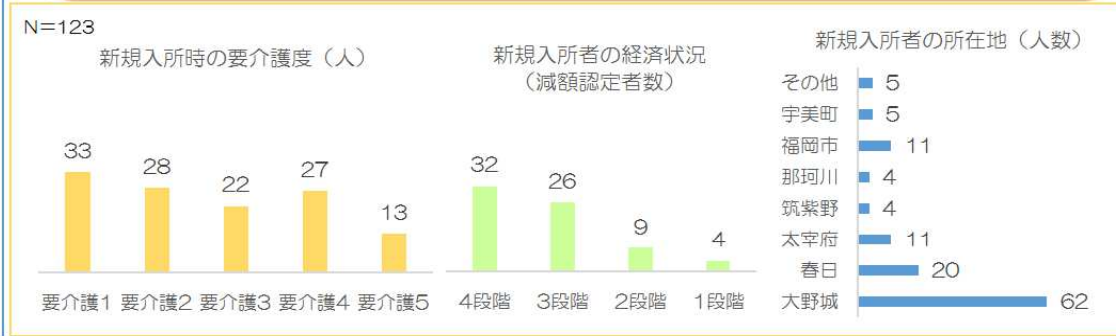
# 平成30年度 入所状況報告

昨年度1年間の入退所状況や入所者状況を抜粋して掲載しています

## 2. 入所状況 入所稼働率

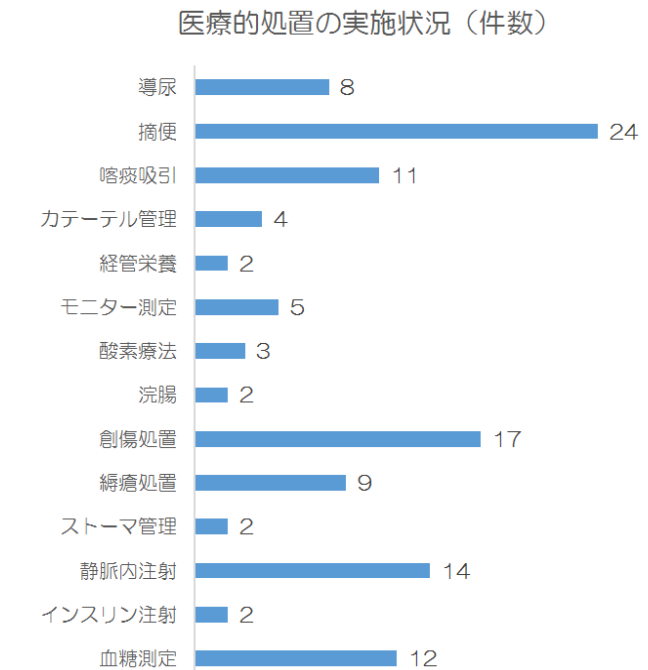


- 医療機関への入院による退所件数が昨年度より1.2倍ペースで増加。空床が発生し稼働率が上がりにくい状況（入所調整が追い付かない状況）
- 新規入所者のうち、軽度要介護者は在宅復帰希望の入所者に多い傾向。中重度要介護者は医療機関からの紹介が多く、大半が特養入所を希望
- 新規入所者の5割以上が非課税世帯。退所先の選択が少ない等の影響あり
- 医療機関からの入所件数が増加傾向。急性期よりも骨折後のリハビリ目的の一般病院からの紹介が多い（心疾患治療後の入所希望も増加傾向）

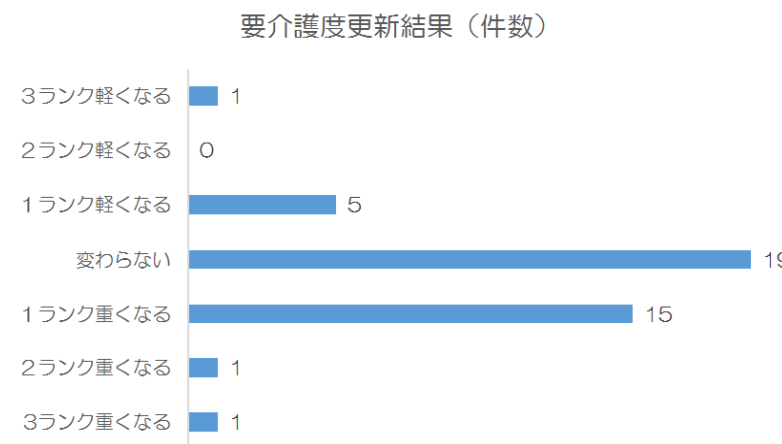


### ①要介護度

	要介護1	要介護2	要介護3	要介護4	要介護5	平均
全体	20	19	18	23	18	3.0
2階/3階	14/6	10/9	11/7	9/14	5/13	2.6/3.4



## 2. 入所状況 入所者の心身状態の変化



- 要介護状態が改善したのは一般棟の入所者が多い傾向。逆に重度化した方は認知症専門棟の入所者に多い傾向
- 昨年度より軽度要介護者が重度化する割合が増加
- ※軽度の認知症入所者に対するアプローチについて検討する必要がある
- ※「排せつ支援加算」などのサービスが標準化された新加算サービスを積極的に活用して改善を図る必要あり

3ランク重くなる	2ランク重くなる	1ランク重くなる	変わらない	1ランク軽くなる	2ランク軽くなる	3ランク軽くなる
(1→4) 1人	(2→4) 1人	(1→2) 4人	(要介護1) 3人	(2→1) 2人	※なし	(4→1) 1人
		(2→3) 4人	(要介護2) 6人	(3→2) 1人		
		(3→4) 5人	(要介護3) 1人	(4→3) 1人		
		(4→5) 2人	(要介護4) 3人	(5→4) 1人		
			(要介護5) 3人			

## 6. 退所支援 退所の状況

月	4	5	6	7	8	9	10	11	12	1	2	計
退所者数	13	13	10	13	10	13	9	10	9	11	15	126人 (月11人)
(在宅)	6	7	5	6	5	7	5	4	5	4	6	60人 (月5.4人)
(入院)	5	3	3	4	3	4	4	2	3	4	5	40人 (月3.6人)
(特養)	2	2	2	3	2	2	0	4	1	2	3	23 (月2人)

