

ベルフラワー

夏号
第17号

日本医療機能評価機構 認定病院

医療法人 同仁会 乙金病院

2013年7月 発行



「順風満帆」

デイケアひまわりの利用者様が活動で描かれた作品です。力強い作風が特徴です。

ごあいさつ

理事長 見元 伊津子



毎日うだるような暑さが続いています。皆様いかがお過ごしですか。熱中症予防のためには、こまめな水分補給が大切です。体調管理には十分お気を付けてください。

さて、同仁会は本年創立60周年を迎えました。昭和28年8月、父である見元良臣が筑紫郡那珂川町井相田（現福岡市博多区西春町）に同仁会病院を開設したのが始まりです。翌年、1月に乙金保養院を現在の乙金病院の地に開院いたしました。創立から60年当初入院施設を持たずにスタートした同仁会病院は、乙金保養院と統合し名称を乙金病院と改め、病床も252床（内科50床、精神科202床）となり、医療法人同仁会としては老人保健施設「くすの郷」・訪問看護ステーション「百合の会」・グループホーム「ベルフラワーI,II」、社会福祉法人仁風会としては救護施設「仁風園」・特別養護老人ホーム「かすがの郷」等の関連施設を抱える法人として成長、発展してまいりました。

今日の私どもがあるのは、地域の皆様、私どもの医療・介護サービスを信頼いただきご利用くださいました患者様ご利用者様ご家族様のご協力の賜でございます。永年のご愛顧に深謝するとともに厚く御礼申し上げます。

今年乙金病院は還暦を迎えました。人間で例えれば生まれた年に戻りました。今後も創業時からの理念であります「病院は病者の為にある」を胸に、地域の皆様の医療・介護・福祉の面で地域の皆様のお役に立てるよう精進してまいりますので、倍旧のご指導、ご鞭撻よろしくお願ひ申し上げます。

BELFLOWER contents

Vol.17

- ごあいさつ
- Dr紹介
- 医療法人同仁会、乙金病院創立60周年記念式典開催
- 夏バテ解消レシピ
- グループホーム・小規模多機能型居宅介護施設「クローバー」開設！
- 医事情報コーナー

乙金病院理念

本院は、その機能の遂行にあたって、『病院は病者の為にある』ことを常に念頭に置き、患者様の福祉【幸福（しあわせ）】とその人間性の尊重とを全てに優先させるものである。

基本方針

1. 私たちは、常に地域社会・患者・利用者ニーズと向き合ったサービスを追究していきます。
2. 私たちは、精神科医療を中心に高齢者医療・介護事業を展開し、地域の方々が「安心」して受診・利用できる病院・施設づくりを実現します。
3. 患者・利用者の皆様への十分な説明の徹底と自己決定の尊重に努めます。
4. 患者・利用者に快適な療養環境を提供します。
5. 自分の役割を自覚し、他人の役割を理解し、自分が何をやったではなく、患者の為になったか、を常に考えて行動します。

2011年4月1日

患者権利章典

患者様は、人間としての尊厳を有しながら医療を受ける権利を持っています。また、医療は患者様と医療従事者との互いの信頼関係の上に成り立つものであり、患者様に主体的に参加していただくことが必要です。当院ではこのような考えに基づき、ここに「乙金病院 患者権利章典」を制定します。

【患者様の権利】

1. **良質な医療を平等に受ける権利**
社会的な地位、信条、障害の有無などに関わらず、良質な医療を平等に受ける権利があります。
2. **個人としての人格が尊重される権利**
個人の人格、価値観などが尊重され、医療従事者との相互の協力関係のもとで医療行為を受ける権利があります。
3. **十分な説明を受ける権利**
自分が受ける治療や検査の効果や危険性、他の治療方法の有無などについて、理解できるまで十分な説明を受ける権利があります。
4. **自分が受ける医療に参加し自ら治療法を選択する権利**
自分の治療計画を立てる過程に参加し、治療法などを自らの意思で選択する権利があります。その際、別の医療機関の意見（セカンド・オピニオン）を聞きたいというご希望も尊重します。
5. **自分が受けている医療について知る権利**
自分が受けている医療について、不明なことがあれば、医療従事者に質問することができ、自分の診療記録の開示を求める権利があります。
6. **個人のプライバシーが守られる権利**
診療に関する個人情報やプライバシーは厳正に保護される権利があります。

【患者様へのお願い】

1. ご自身の健康に関する正確な情報をお伝えください。
2. 分からないことがあれば、ご納得いただけるまでご質問ください。
3. 医療法人 同仁会他の患者様の診療や医療従事者による医療提供に支障を与えないよう配慮してください。

2011年4月1日

Dr紹介



小林 健太郎

初めまして。4月より勤務しております小林健太郎です。私は北海道の出身ですが縁あって福岡の地に住むことになりました。出身校は山口大学で、趣味はスキー、ランニング、食べ歩き、漫画です。地元とは全く異なる気候に戸惑ってはいますが、憧れの福岡で働くことができ、日々充実した毎日を送っています。

なお今回、福岡での人脈や医療知識を深めていくために、九州大学精神科の研修医に登録させていただきました。様々な分野の第一線で活躍される方々と接する中で、一層勉強を重ねていきたいと思っております。不慣れなことが多く、ご迷惑をかけることもあるかと思いますが、どうぞよろしくお願い申し上げます。

医療法人同仁会、乙金病院創立60周年記念式典開催

医療法人同仁会乙金病院は昭和28年に開院し、今年で60周年を迎えることとなりました。創立60周年を迎えるにあたって、平成25年4月20日に「創立60周年記念式典」ならびに「記念祝賀会」が開催されました。

乙金病院で開催された記念式典には、大野城市長 井本宗司様をはじめ多くのご来賓にご祝辞を頂きました。また、ボランティアとして日頃から施設の運営にご協力頂いております「俳句の会」様、「すこやか一座」様に対して感謝状と記念品が贈呈されました。

その後、西鉄グランドホテルに於いて大野城市長 井本宗司様、春日市市長 井上澄和様他多数のご来賓をお迎えし、祝賀会が開催されました。「津軽三味線」と「大文字太鼓」などの余興が行われ、和やかな中、乙金病院が歩んできた60年の軌跡を祝うとともに、今後の更なる発展を誓い合いました。

おかげさまで医療法人同仁会は、人間で言えば還暦という大きな節目を迎えることができました。これからも、基本理念に掲げる「病院は病者のためにある」ことを念頭に、地域に根ざした医療機関として地域の皆様とともに歩んで参ります。



大野城市長のご祝辞（記念式典）



勇壮な大文字太鼓（記念祝賀会）



春日市長のご祝辞（記念祝賀会）

～今回のおススメ食材～

梅干し



梅にはクエン酸が多く含まれています。クエン酸の動きのひとつに、疲労の原因物質となる乳酸を減らすといわれています。クエン酸は乳酸の大量生産を抑制し、炭酸ガスと水に分解して対外に排出して疲労のもとを体に残しません。昔から**夏バテに梅が効く**と言われるのは、梅のクエン酸の働きによるからです。梅干しを夏野菜といっしょに美味しいパスタにしてみました。クエン酸パワーで暑い夏をのりきりしましょう!!



材料（1人前）

パスタ: 80g
ベーコン: 20g
オクラ: 3本
ヤングコーン: 2本
えのき茸: 1/2袋
バター: 5g
(マーガリンでも可)
梅肉: 小さじ1・1/2杯
みりん: 小さじ1杯
かつおぶし: 適量
紅ショウガ: 適量
切のり: 適量

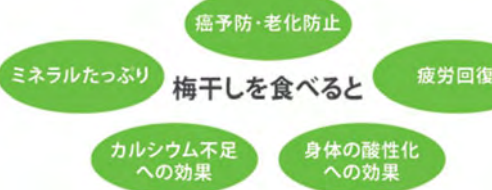
作り方

- ① 塩を入れたお湯でパスタを茹でます。
- ② ベーコン、オクラ、ヤングコーン、えのき茸を食べやすい大きさにカットします。紅ショウガは刻んでおきます。
- ③ 梅干しの種を取り、みりんを加えてつぶしながらかつおぶしと混ぜます。
- ④ フライパンを熱してバターを入れ、ベーコン、オクラ、ヤングコーンを炒めます。
- ⑤ パスタを茹で上げる時、茹で汁を大さじ1とっておきます。
- ⑥ ある程度火が通ったら、③の梅肉とパスタの茹で汁大さじ1を加え、フライパンの火を止めます。
- ⑦ フライパンの中に①のパスタを投入し、手早くからめ合わせます。
- ⑧ 仕上げに紅ショウガをかけて、切のりを盛り付けてでき上がりです。



「夏バテ解消レシピ」

う～む。
梅干しの効果はスゴいなあ～!
梅干し食べてスッパマン!!



エネルギー源はクエン酸のサイクル



グループホーム・小規模多機能型居宅介護施設 「クローバー」開設!

グループである社会福祉法人仁風会では、この度、平成25年7月より、小規模多機能型居宅介護・グループホーム「クローバー」を春日市大谷へ開設させて頂く運びとなりました。小規模多機能型居宅介護（登録定員24名）、グループホーム1ユニット（入居定員9名）の規模で、ご利用者様に安心して笑顔をお返し頂け、地域の皆様にもお気軽に立ち寄って頂ける様な施設運営を、スタッフ一同心掛けて参ります。何かと不行き届きの面もあろうかと存じますが、何卒宜しくお願いいたします。



施設のご紹介

小規模多機能型居宅介護

春日市にお住まいで要支援・要介護の方にご利用いただけます。

「通い」を中心に「訪問」「泊まり」その他必要とするサービスその日の状態に合わせて柔軟に支援します。

なじみの職員が施設やご自宅での生活を支援します。

自宅で住み慣れた地域で継続的に生活することをお手伝いします。

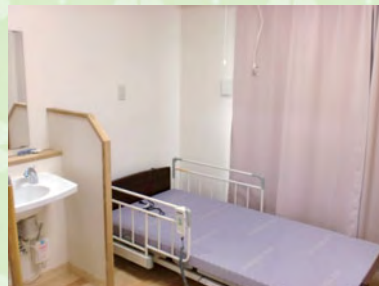
グループホーム

春日市に1年以上の居住歴があり要支援2・要介護の方が入居できます。

9人の少人数の施設です。

地域の行事に参加したり、買い物に行ったり「人」「地域」とのつながりを大切にします。

認知症などで何らかのお手伝いが必要になった方へ家庭的な雰囲気の中で自立を支援します。



社会福祉法人仁風会

小規模多機能型居宅介護
グループホーム **クローバー**

〒816-0831

福岡県春日市大谷3丁目100番地

電話 092 (588) 2277 FAX 092 (588) 2323

訪問看護ステーション百合の会、事務所移転のご案内

訪問看護ステーション百合の会は、5月に事務所を乙金病院内に移転しました。事務所の移転により今まで以上にグループ内での連携が密になり、より一層在宅と医療の橋渡しとして利用者様の療養生活を支援できるようになりました。

当ステーションはかかりつけ医の指示に従い、精神疾患をはじめとして、ターミナルケア、難病とさまざまな疾患をかかえた利用者様が安心して在宅生活を送る事ができるよう援助しています。また、いつでも利用者様が相談、緊急時に対応できるよう24時間連絡対応体制を整えております。

ご興味のある方はお気軽に当ステーションにご相談下さい。【電話】092-503-5555

井尻メンタルクリニックの案内が、スマートフォンでもご覧頂けます。

乙金病院の分院にあたる井尻メンタルクリニックの案内がスマートフォンでもご覧いただけます。井尻メンタルクリニックは、心と身体の不調にお悩みの方が、気軽に通院できる外来診療所として、出会いとふれあいを大切に、皆様に身近に感じていただける医療を目指しています。

※スマートフォンのバーコードアプリを起動し、カメラを右のQRコードにかざして頂くと、井尻メンタルクリニックのURLを読み取ります。



新病棟の外来エントランス、診察室、検査室等の様子と院内保育所の様子が、乙金病院のホームページの360度パノラマビューのバナーのクリックでご覧いただけます。

外来診療案内

受付時間 AM 8:30~12:00 PM 13:30~16:00
 ※休診日：日・祭日・土曜(午後)
 (尚、精神科を初回受診される患者様へ
 土曜日の受付は 11 時までとなっております)
 診療時間 AM 9:00~12:30 PM 13:30~16:30

交通のご案内



- ◆JR利用でお越しの際は……
JR鹿児島本線「南福岡駅」下車「駅前バス停」(ローソン前)より宇美方面行バス①に乗車(約20分)「乙金病院前バス停」下車すぐ
- ◆西鉄利用でお越しの際は……
西鉄大牟田線「雑餉隈駅」下車グルメシティまで徒歩約3分。
「雑餉隈駅入口バス停」より宇美方面行バス①に乗車(約20分)
「乙金病院前バス停」下車すぐ
- ◆車でお越しの患者様、面会者の方へ
駐車場が満車の場合には、お手数をおかけしますが、当院受付までお申し出ください。

BELFLOWER 編集後記

年初の予定通りハーフマラソンを3本走った。来年はいよいよフルに挑戦か・挫折か？(T・K)
 最近、ネットの掲示板等で「お願いします?」といった表現をよく見かけます。こうした疑問符の使い方に疑問を抱いているのは私だけでしょうか？(H・K)
 最近「自家製」がmyブームで、奈良漬に挑戦。塩漬けた大量の瓜を酒粕に漬けこみました。冬には、時間と共にキツイ塩味も甘く円やかになっているはずですが・・・(N・Y)

編集局では皆様からの声を募集しております。ご意見・体験談や趣味等なんでも結構です。
 編集局までふるってご応募ください。いただいた声は次号でご紹介する予定です。

日本医療機能評価機構 認定病院
 医療法人 同仁会 乙金病院

〒816-0901 福岡県大野城市乙金東4丁目12-1
 TEL(092)503-7070 FAX(092)503-7855
 http://www.otogane.or.jp



ISO 9001:2008 認証

●●●● 広報誌への名前や写真等の掲載については、事前に承諾を得ております。●●●●